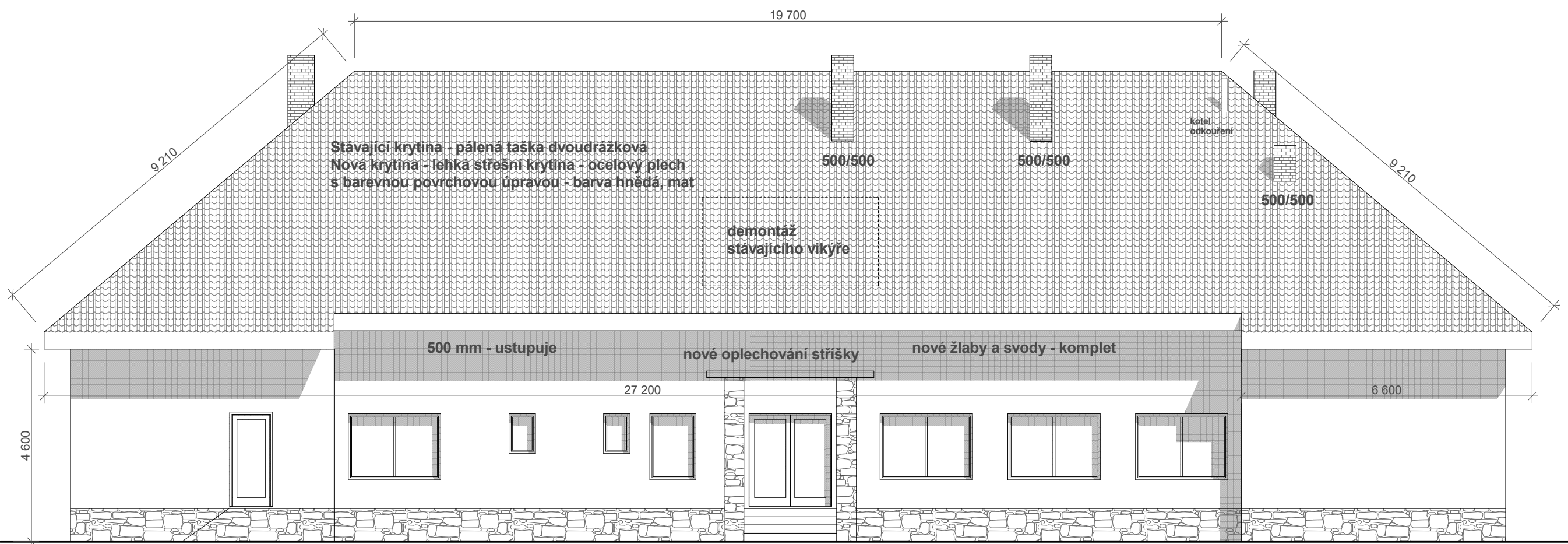


Pohled severní



Rozměry střechy vycházejí ze stávající projektové dokumentace a z orientačního měření na místě stavby - půda a venkovní rozměry.
Stávající krytina - pálená dvoudrážková taška.
Nová krytina - lehká např. Mega 35 Classic mat, barva hnědá a hnědý okapový systém.
Lehká střešní krytina je vyrobena z vysoce kvalitního ocelového plechu s barevnou povrchovou úpravou. Krytina je profilovaná do tvaru klasických střešních tašek s typickou ostřejší profilací v románském stylu. Krytina Lindab MEGA patří společně s krytinou IDEAL mezi ekonomické modely, nabízí však vysokou užitnou hodnotu a esteticky dokonalý vzhled.
Označení difuzní folie: LTF 135, kontaktní, sklon od 12°, rozměr 1500x50000 mm

Poznámka :

**Před definitivním objednááním krytiny nutno přeměřit na stavbě skutečné rozměry !!!!!
Bez skutečného zaměření krytinu neobjednávat !!!!!**

| | | | | |
|--|----------------|------------------|----------------|-----------------|
| Zodpovědný projektant | | Vypracoval | | |
| Ing. Martin Šolc | | Ing. Martin Šolc | | |
| | | | | |
| Investor: Město Nové Město na Moravě | | | | |
| Adresa: Vratislavovo náměstí 103, 592 31 Nové Město na Moravě | | | | |
| Projektant: Ing. Martin Šolc, Smrková 1639, Nové Město na Moravě, 592 31 | | | | |
| Místo stavby: Jiříkovice č.p.58, k.ú. Jiříkovice | | | Stupeň: | udržovací práce |
| Okres: Žďár nad Sázavou | | | Formát: | A3 |
| Kraj: Vysočina | | | Číslo zakázky: | 14/03/01 |
| Stavba: Jiříkovice č.p.58 - výměna krytiny | | | Datum: | březen 2014 |
| | | | Verze: | 1 |
| | | | Měřítko | Číslo výkresu |
| Obsah: | Pohled severní | | 1 : 100 | 2 |